



آریاسازہ
تالی

گامی مطمئن ، فصلی نو

قیمت و مشخصات واحد A507
(مرحله هشتم)

مشخصات واحد A507



برج : ◻ شمالی ◻ جنوبی

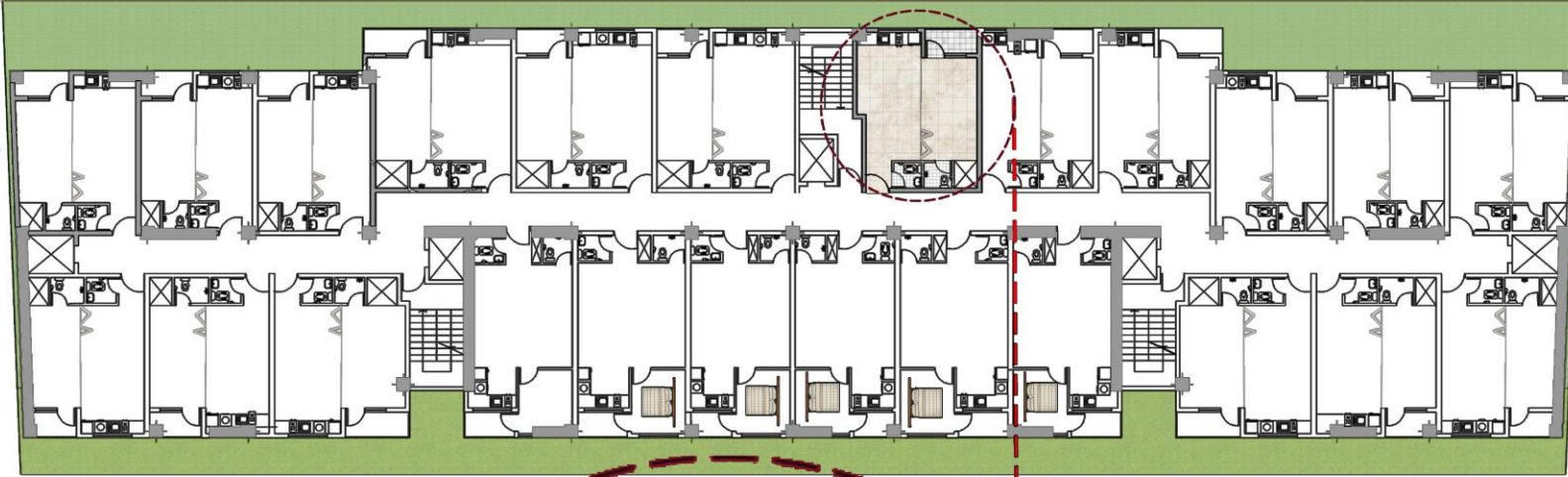
ردیف : A ◻ B C D

طبقه : اول دوم سوم چهارم ◻ پنجم ششم هفتم هشتم

شماره واحد : 7

پروژه برج باغ تالی

بلوک A



بلوک A



محل قرارگیری واحد A507



• **موقعیت:**

بلوک A

طبقه پنجم

واحد ۷

• **مشخصات واحد:**

مساحت ۴۵ مترمربع

دارای اتاق خواب با پارتیشن متحرک

تراس







پروژه برج باغ تالی



موقعیت :
سایت پلان

- راهنمای فضاها:
- فضای سبز
 - آبنما
 - بلوک A
 - بلوک B, C و D
 - خرپشته

سایت پلان بلوک های A,B,C,D



موقعیت :
پلان طبقات اول تا هشتم

راهنمای فضاها:

- حیاط پشتی
- حیاط میانی
- حیاط ورودی
- واحد های با پارتمیشن متحرک
- واحد های اتاق خواب دار
- راه پله و آسانسور
- راهرو

پلان طبقات مسکونی مجتمع

مشاعات و امکانات

➤ امکانات ساختمان برج باغ یافت آباد:

۱. استخر
۲. سونا خشک
۳. جکوزی
۴. استخر کودک
۵. تالار چند منظوره
۶. سالن ورزش
۷. کارواش اختصاصی
۸. کافی شاپ
۹. مدیریت ساختمان توسط شرک آریا سازه تالی
۱۰. سالن اداری (Office) برای جلسات و قرارهای کاری ساکنین محترم
۱۱. مهد کودک
۱۲. سالن آرایش
۱۳. خشکشویی
۱۴. خدمات نظافت آپارتمان
۱۵. رستوران
۱۶. لابی مجلل
۱۷. محوطه سازی حیاط
۱۸. جاده سلامت
۱۹. اتاق مدیریت
۲۰. نمازخانه و مهد قرآن
۲۱. سرایداری
۲۲. اتاق ژنراتور برق (سیستم برق اضطراری)



پروژه برج باغ تالی

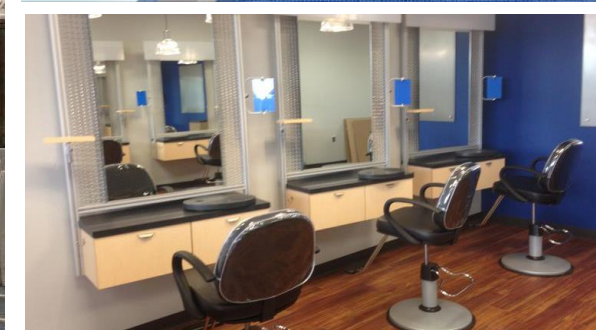


موقعیت :
طبقه همکف

- راهنمای فضاها:
- فضای سبز
- لابی
- واحد مسکونی
- استخر
- سالن ورزش
- اتاق مدیریت
- مهدکودک
- تالار-رستوران
- هایپرمارکت
- دفتر کار
- آرایشگاه
- راه پله و آسانسور

پلان همکف و مشاعات

مشاعات و امكانات





مرحله ۸ شرایط پیش فروش آپارتمان های برج باغ واحد A ۴۵ متری طبقه ۵

تیپ ۱

ردیف	قیمت پایه هر متر میلیون تومان	پیش پرداخت (میلیون تومان)	اقساط ۲۸ ماهه (میلیون تومان)	مبلغ کل اقساط (میلیون تومان)	قسط آخر به تاریخ ۴۰/۱/۳۱۳۰ (میلیون تومان)	زمان تحویل (میلیون تومان)	انتقال سند (میلیون تومان)	مبلغ کل (میلیون تومان)	مبلغ کل با پارکینگ و سیستم سرمایش و گرمایش (میلیون تومان)	توضیحات
۱	۱۶.۰۰۰	۲۴۰	۱۵.۷	۴۴۰	-	۸۰	۴۰	۷۲۰.۰۰۰	۸۰۰.۰۰۰	با ۳۰ درصد پیش پرداخت
۲	۱۶.۰۰۰	۳۲۰	۱۰.۰	۲۸۰	۸۰.۰	۸۰	۴۰	۷۲۰.۰۰۰	۸۰۰.۰۰۰	با ۴۰ درصد پیش پرداخت
۳	۱۶.۰۰۰	۴۰۰	۴.۳	۱۲۰	۱۶۰.۰	۸۰	۴۰	۷۲۰.۰۰۰	۸۰۰.۰۰۰	با ۵۰ درصد پیش پرداخت
ردیف	قیمت پایه هر متر میلیون تومان	پیش پرداخت (میلیون تومان)	اقساط دوازده ماهه (میلیون تومان)	مبلغ کل اقساط (میلیون تومان)	قسط آخر به تاریخ ۴۰/۱/۳۱۳۰ (میلیون تومان)	زمان تحویل (میلیون تومان)	انتقال سند (میلیون تومان)	مبلغ کل (میلیون تومان)	مبلغ کل با پارکینگ و سیستم سرمایش و گرمایش (میلیون تومان)	توضیحات
۱	۱۴.۴۰۰	۳۹۶	۱۸.۰	۲۱۶	-	۷۲	۳۶	۶۴۸.۰۰۰	۷۲۰.۰۰۰	تسویه اقساط یکساله با پش پرداخت ۵۵ درصد

تیپ ۲

ردیف	قیمت پایه هر متر میلیون تومان	پیش پرداخت (میلیون تومان)	اقساط ۲۸ ماهه (میلیون تومان)	مبلغ کل اقساط (میلیون تومان)	قسط آخر به تاریخ ۴۰/۱/۳۱۳۰ (میلیون تومان)	زمان تحویل (میلیون تومان)	انتقال سند (میلیون تومان)	مبلغ کل (میلیون تومان)	مبلغ کل با پارکینگ و سیستم سرمایش و گرمایش (میلیون تومان)	توضیحات
۱	۱۹.۰۰۰	۲۸۱	۱۸.۴	۵۱۴	-	۹۴	۴۷	۸۵۵.۰۰۰	۹۳۵.۰۰۰	با ۳۰ درصد پیش پرداخت
۲	۱۹.۰۰۰	۳۷۴	۱۱.۷	۳۲۷	۹۳.۵	۹۴	۴۷	۸۵۵.۰۰۰	۹۳۵.۰۰۰	با ۴۰ درصد پیش پرداخت
۳	۱۹.۰۰۰	۴۶۸	۵.۰	۱۴۰	۱۸۷.۰	۹۴	۴۷	۸۵۵.۰۰۰	۹۳۵.۰۰۰	با ۵۰ درصد پیش پرداخت
ردیف	قیمت پایه هر متر میلیون تومان	پیش پرداخت (میلیون تومان)	اقساط دوازده ماهه (میلیون تومان)	مبلغ کل اقساط (میلیون تومان)	قسط آخر به تاریخ ۴۰/۱/۳۱۳۰ (میلیون تومان)	زمان تحویل (میلیون تومان)	انتقال سند (میلیون تومان)	مبلغ کل (میلیون تومان)	مبلغ کل با پارکینگ و سیستم سرمایش و گرمایش (میلیون تومان)	توضیحات
۱	۱۷.۱۰۰	۴۲۱	۲۴.۵	۲۹۵	-	۸۴	۴۲	۷۶۹.۵۰۰	۸۴۱.۵۰۰	تسویه اقساط یکساله با پش پرداخت ۵۵ درصد

توضیحات :

۱- مبلغ ۵۰ میلیون تومان بابت پارکینگ و مبلغ ۳۰ میلیون تومان بابت سیستم سرمایش و گرمایش به مبلغ کل در جدول اضافه شده است .

شرایط
فروش
واحد
A507



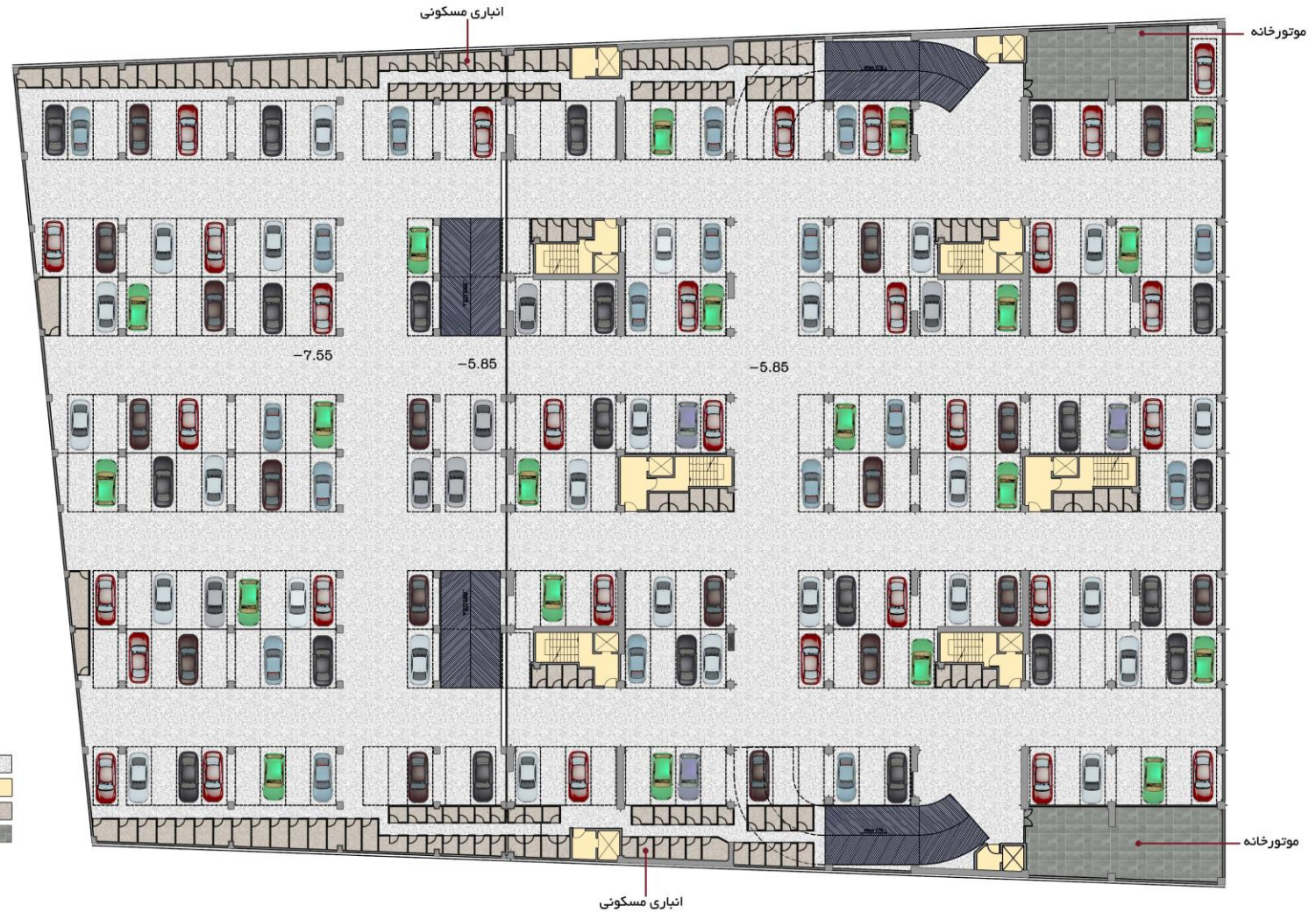
پروژه برج باغ تالی



طبقه
زیرزمین ۱-



پروژه برج باغ تالی



طبقه
زیرزمین ۲-

مشخصات فنی ساختمان

- ✓ اسکلت بتنی مطابق نقشه ها
- ✓ تیغه بندی آجر و سفال و بلوک سیمانی و... مطابق با نظرطراح سیستم فاضلاب آگو شهری و لوله کشی فاضلاب پوشفیت لوله های هود آشپزخانه و هواکش سرویس ها پولیکا
- ✓ لوله کشی آب سرد و گرم پنج لایه
- ✓ شیرفلکه آب سرد داخل هر واحد جهت قطع آب ورودی
- ✓ سیم کشی از نوع درجه یک
- ✓ نصب تابلو برق عمومی همراه با کنتورهای جداگانه برق برای هر واحد
- ✓ آسانسور ۸ نفره با موتور ایتالیا و اتاق ایرانی مرغوب
- ✓ نصب نرده راه پله استیل مطابق نظرطراح
- ✓ درب ورودی آپارتمان ضدسرقت

مشخصات فنی ساختمان

✓ کف و دیوار پارکینگ مطابق بانظرطراح

✓ کف پله ها و پاگردها سنگ مرغوب مطابق با نظر طراح

✓ کف پشت بام ایزوگام با موزائیک

✓ کف فضاهای تر دو لایه قیر گونی یا مشابه دیوارپشت با ارتفاعی کمتر دیوار به عنوان حفاظ

✓ نما جلوی ساختمان ترکیب آجر و سیمان و سنگ تراورتن واحد ها دارای انشعاب گاز به صورت اختصاصی نمی باشند و لوله کشی گاز برای واحد به صورت جداگانه انجام نمی گیرد به همین علت اجاق به صورت برقی در نظر گرفته شده است

✓ تایید و تعیین نوع و جنس مصالح - پیمانکار - کارگر - ابزارآلات - مشخصات فنی طبق جدول نازک کاری فوق و همچنین روش اجرا به عهده فروشنده و نظر و سلیقه ایشان انجام خواهد شد و پیش خریدار حق هیچگونه شکایت و دخالتی نخواهند داشت و فروشنده موظف خواهد بود تمامی مراحل ساختمانی بویژه مشخصات فنی را طبق قرارداد به نحو احسن بصورتیکه مورد تایید مهندس باشد.

جدول نازک کاری تیپ ۱

- سیستم سرمایش و گرمایش به صورت مرکزی مطابق با نظر طراح می باشد.
- سرویس های بهداشتی توالت ایرانی مطابق نظر طراح و خرید و نصب توالت فرنگی و روشویی و دوش کابین در سرویس برعهده خریدار می باشد.
- کف آشپزخانه و سالن و اتاق خواب سرامیک ایرانی معمولی مطابق نظر طراح
- درب های اتاق خواب
- کف سرویس های بهداشتی سرامیک ایرانی معمولی مطابق با نظر طراح
- دیوار سرویس بهداشتی تا یک رج به آخر مانده کاشی ایرانی معمولی مطابق با نظر طراح
- پنجره های نما UPVC شیشه ها دوجداره و پر شده با گاز
- دستگیره و یراق آلات درب ها ایرانی معمولی مطابق با نظر طراح
- سقف داخلی کلیه فضاها گچ و بدون ابزار گچ و داخل سرویس ها سقف کاذب مطابق با نظر طراح
- کلید و پریز ایرانی معمولی ارت دار
- شیرآلات ایرانی (شیرآلات کاویان اهرمی معمولی و یا مشابه آن) مطابق با نظر طراح
- اجاق برای آشپزخانه مطابق با طراحی به صورت اجاق برقی می باشد. و خرید و نصب آن برعهده خریدار می باشد.
- آپارتمان فوق فاقد نقاشی، کابینت هوشمند سازی می باشد.

جدول نازک کاری تیپ ۲

- کابینت درجه یک با سینک استیل و هود و اجاق برقی رومیزی مطابق با نظر طراح
- سرویس های بهداشتی ایرانی و فرنگی در تمام سرویس ها(حمام و توالت) بر عهده فروشنده و خرید و نصب دوش کابین سرویس مستر برعهده فروشنده مطابق نظر طراح
- کف آشپزخانه و سالن اتاق خواب سرامیک ایرانی بدون درز ۶۰*۶۰ (رکتی فایر) درجه یک
- درب های اتاق خواب CNC یا مشابه و در کمند دیواری ریلی MDF مطابق با نظر طراح
- دیوار آشپزخانه در محل نمایان کاشی ایرانی درجه یک با نظر طراح
- کف سرویس های بهداشتی سرامیک ایرانی درجه یک
- دیوار سرویس های بهداشتی تا یک رج به آخر مانده کاشی ایرانی درجه یک با نظر طراح
- پنجره های نما UPVC شیشه ها دوجداره پر شده با گاز و دارای توری
- دستگیره و یراق آلات درب ها ایرانی درجه یک مطابق با نظر طراح
- کلید و پریز ایرانی درجه یک ارت دار
- واحد نقاشی شده تحویل خریدار می شود
- سقف کلیه فضا ها مطابق با نظر طراح انجام می شود.
- هوشمند سازی آپارتمان مطابق با نظر طراح (BMS)



گامی مطمئن ، فصلی نو

پاسداران، بوستان هشتم، پلاک ۱۲۰، طبقه اول، واحد ۲

۰۲۱-۲۲۵۵۸۲۵۴-۲۲۵۵۷۴۶۲

۰۹۱۲۱۹۶۲۹۲۶

<https://talypark.com>

[@Talypark](#)

Taly.construction.co